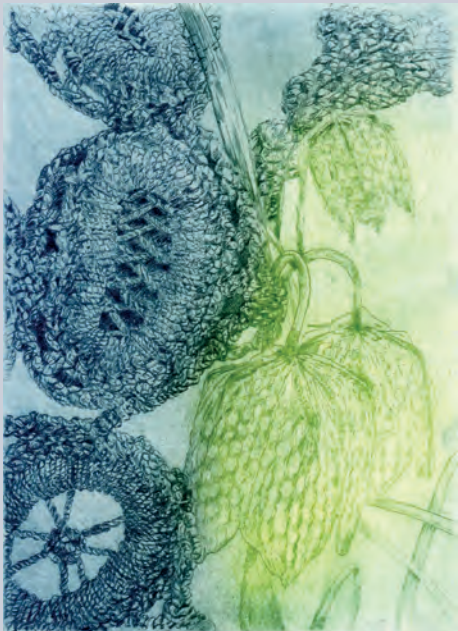




Simone
Kirstein



Louise
Muerth



Das **Geranienhaus** finden Sie im Nymphenburger Schlosspark neben dem Café Palmenhaus

Alles geritzt und gedruckt

Einblicke in die faszinierende Welt der Druckgrafik

Die Künstlergruppe **Die Gratwanderer*** präsentiert im Geranienhaus im Nymphenburger Schlosspark hochwertige Druckgrafiken.

Unsere Arbeiten bieten eine spannende Mischung aus modernen und klassischen Motiven. Lassen Sie sich von der Magie dieser Radierungen, Kupferstiche und Monotypien verzaubern!

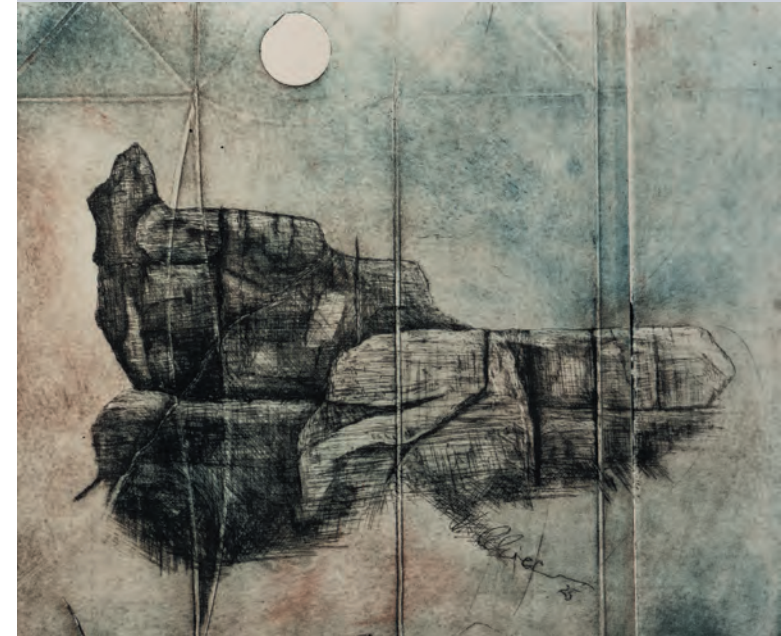
Stefan Winkler	Annette Wüst	Simone Kirstein
Nadia Schiemann	Christine Sikora	Uli Strzalka
Claude Veckman	Louise Muerth	Claudia Ramel

Titelbild: Nadia Schiemann

Kontakt:
Stefan Winkler, Kirchenstr. 23, 81675 München
0162 3942997, kupferstiche_winkler@web.de

Schloss Nymphenburg Geranienhaus

Ausstellung 17.04. - 21.04.2026



Alles geritzt und gedruckt

Die Künstlergruppe **Die Gratwanderer*** zeigt zeitgenössische Kupferstiche, Radierungen und Monotypien

Fr, Sa, So, Mo 11 - 19 Uhr
Di 11 - 15 Uhr

Wir freuen uns auf Ihren Besuch!

Bild oben Mitte:
Stefan
Winkler



Bild unten Mitte:
Claude
Veckman



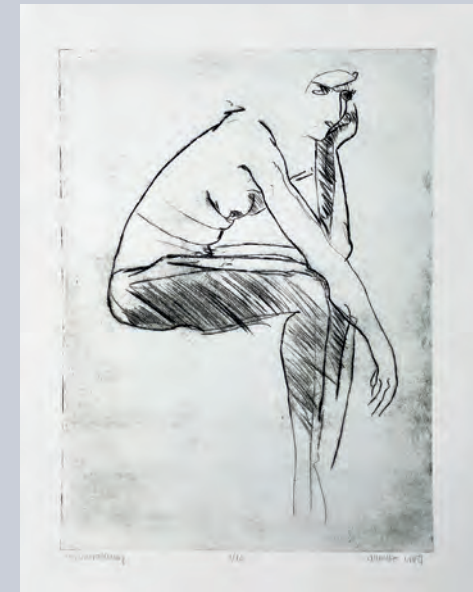
Claudia
Ramel



Christine
Sikora



Uli
Strzalka



Annette
Wüst

„Die Kaltnadeltechnik

Dieses Verfahren ist scheinbar sehr einfach: mit einer Stahlnadel wird auf die blanke Druckplatte gezeichnet, das Material wird aufgerissen, die Kratzer nehmen die Druckerschwärze auf und drucken sie ab. [...] Die Nadel

wird dabei wie ein Bleistift oder Griffel [...] geführt, doch gerade dabei geschieht das Wesentliche: das Material wird nur verdrängt, zu beiden Seiten der eingekratzten Furche aufgeschoben. In diesem reliefartigen Materialrand neben der eigentlichen Linie, dem sog. **Grat**,

verfängt sich zusätzlich Farbe, die im Druck jene für die Technik typische, unscharfe, fast körnig wie ein Kreidestrich wirkende Verschattung ergibt.“

Auszug, abgewandelt, aus: Walter Koschatzky, Die Kunst der Grafik, 1975